



**5**

**OBTURATION,  
ISOLATION &  
SIGNALISATION**

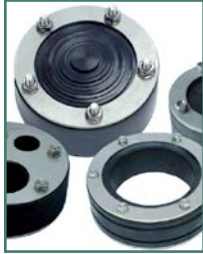


# 5. OBTURATION, ISOLATION & SIGNALISATION

OBTURATION



LINK-SEAL



JOINT ÉTANCHE  
POUR PASSAGE  
MURAL COMPACT



MANCHETTES  
D'OBTURATION



COLLIERS DE  
CENTRAGE



JOINT AVEC  
INSERT ACIER



BRIDES  
ISOLANTES



VISCOSEALANT®

ISOLATION



FOURREAUX

SIGNALISATION



PLAQUES  
SIGNALÉTIQUES



POTEAUX DE  
FIXATION



COFFRE



RUBAN DE  
SIGNALISATION





# 5. OBTURATION, ISOLATION & SIGNALISATION OBTURATION



LINK-SEAL



JOINT ÉTANCHE  
POUR PASSAGE  
MURAL COMPACT



MANCHETTES  
D'OBTURATION



COLLIERS DE  
CENTRAGE



JOINT AVEC  
INSERT ACIER



BRIDES  
ISOLANTES



VISCOSEALANT®





# 5. OBTURATION, ISOLATION & SIGNALISATION

## OBTURATION

### ANNEAU POUR PAS-SAGE MURAL LINK-SEAL

L'anneau pour passage mural Link-Seal convient pour obturer l'espace annulaire entre le tuyau et le passage de mur ou la gaine murale.



### CARACTÉRISTIQUES TECHNIQUES

CAPACITÉ	DE Ø 2" À Ø 60"
PLAGE DE TEMPÉRATURE	-40°C À 80°C STANDARD OU -55°C À 204°C SUR DEMANDE
MATÉRIAU	EPDM, NITRILE OU SILICONE

### AVANTAGES

- Isolation électrique
- Support de la conduite de transport
- Amortissement des chocs
- Grande longévité
- Installation facile
- Certificat pour eau potable sur demande

### DOMAINES D'APPLICATION

- Passage de murs, gaines, ...





# 5. OBTURATION, ISOLATION & SIGNALISATION

## OBTURATION

### JOINT ÉTANCHE POUR PASSAGE MURAL COMPACT

Le joint étanche pour passage mural Compact est idéal pour le passage de câbles et tuyaux dans des murs.



### CARACTÉRISTIQUES TECHNIQUES

PRESSION MAXIMUM	2 BAR
CAOUTCHOUC	EPDM – SHORE A50
PLAGE DE TEMPÉRATURE	-40°C À 140°C
CAPACITÉ	POUR FORAGES DE 80 MM À 300 MM OU CONDUITES DE 20 MM À 226 MM

### AVANTAGES

- Large plage de température
- Obturation parfaite
- Disponible pour plusieurs câbles
- Permet une coupe sur mesure parfaite
- Montage rapide et simple

### DOMAINES D'APPLICATION

- Pour le passage de câbles et conduites à travers des murs qui doivent être obturés.
- Détails supplémentaires sur demande.





# 5. OBTURATION, ISOLATION & SIGNALISATION

## OBTURATION

### MANCHETTE D'OBTURATION TYPE DU

Fabriquée en néoprène moulé et convient uniquement pour la pose de nouvelles conduites.

Grâce à la forme spéciale, il est possible d'obturer sans problèmes des conduites excentriques.



### MANCHETTE D'OBTURATION TYPE VDW

Convient pour l'obturation en cas de pressions jusqu'à 0,5 bar ou 5 m colonne d'eau.

Peut parer des mouvements axiaux et radiaux jusqu'à  $\pm 25$  mm.



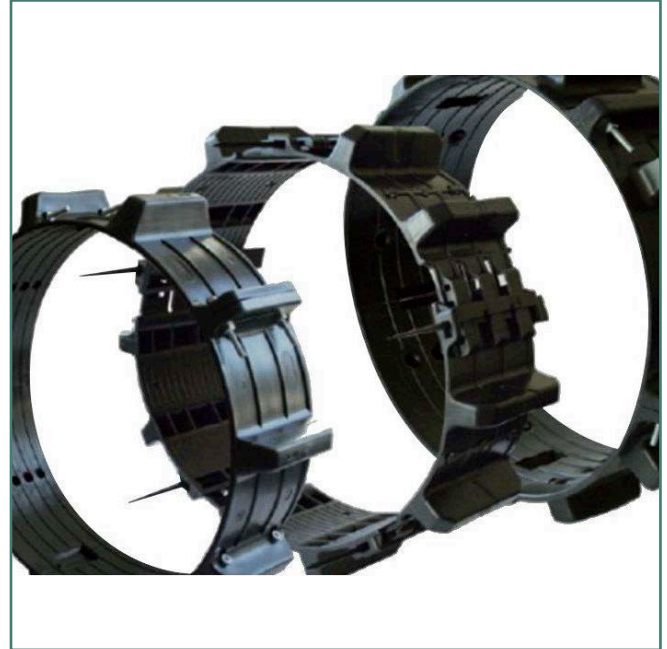


# 5. OBTURATION, ISOLATION & SIGNALISATION

## OBTURATION

### COLLIER DE CENTRAGE

Utilisés pour la réalisation de réseaux de canalisations exigeant le passage des conduites dans une gaine.



#### AVANTAGES

- Passage facile
- Pas de frottement entre le collier de centrage et la gaine
- Pas de détérioration de la gaine
- Possibilité de centrer le tuyau grâce à un grand choix de hauteurs de patins
- Excellentes propriétés isolantes
- Pas de corrosion

### TYPE PA

Ce collier de centrage est composé de seulement 2 parties. Les boulons et écrous en acier inoxydable nécessaires sont joints à chaque livraison de colliers de centrage.





# 5. OBTURATION, ISOLATION & SIGNALISATION

## OBTURATION

### TYPE AZ

Ce collier de centrage est composé de plusieurs segments. Le nombre de segments dépend du diamètre de la conduite. Boulons et écrous en acier inoxydable sont joints à chaque livraison de collier de centrage.



### TYPE GKO

Ce collier de centrage convient pour toutes les conduites en matière plastique.

Il a été spécialement développé pour répondre aux exigences de la protection cathodique.

Montage rapide sans boulons et écrous, mais par des coins plastiques.







# 5. OBTURATION, ISOLATION & SIGNALISATION

## OBTURATION

### TYPE RANGER II

Solution en polypropylène sans métal pour l'insertion et le maintien des tuyaux. Peut être utilisé pour lier plusieurs tuyaux à insérer ensemble. Convient également pour les tuyaux avec protection cathodique.



### CARACTÉRISTIQUES TECHNIQUES

Ces colliers de centrage sont fabriqués en polypropylène de haute qualité et présentent à la fois une excellente résistance à la pression et d'excellentes propriétés de glissement.





# 5. OBTURATION, ISOLATION & SIGNALISATION

## OBTURATION

### JOINT AVEC INSERT ACIER

Joint avec insert acier pour une parfaite étanchéité entre brides.



### CARACTÉRISTIQUES TECHNIQUES

CAPACITÉ	Ø 15 MM À Ø 1200 MM
MATÉRIAU DISPONIBLE	EPDM, NBR, VITON, SILICONE ET HYPAION
PLAGE DE TEMPÉRATURE	-25° C À 200°C SUIVANT LE MODÈLE

### AVANTAGES

- L'insert acier assure une étanchéité rigide
- Joints en EPDM et NBR sont certifiés pour eau potable DVGW
- Réutilisable

### DOMAINES D'APPLICATION

- Réseaux d'eau potable, eaux usées, gaz, chimie, pétrochimie, ....
- Convient pour tuyaux avec ou sans revêtement.





# 5. OBTURATION, ISOLATION & SIGNALISATION

## OBTURATION

### KIT DE BRIDE ISOLANTE TYPE GLV-UNISEAL GGR ET TYPE GLV-UNISEAL T

Le kit de bride isolante GLV-UniSeal est une bride isolante de haute qualité. Ces brides isolantes offrent, en combinaison avec les gaines et rondelles isolantes, une protection cathodique des conduites. Ces brides conviennent pour l'isolation de conduites d'eau potable (type T) ou pour l'isolation de conduites de gaz et pétrole (type GGr).



### CARACTÉRISTIQUES TECHNIQUES

<b>TYPE GGR</b>	CORPS EN FIBRE DE VERRE REVÊTU D'EPOXY
CERTIFIÉ DVGW	ANNEAU D'ÉTANCHÉITÉ EXPANSIBLE EN GRAPHITE
	RÉSISTANT À LA PLUPART DES PRODUITS CHIMIQUES, ESSENCE, HUILES, EAU CHAUDE, EAU ET VAPEUR
	RÉSISTANT À DES TEMPÉRATURES JUSQU'À 500°C
<b>TYPE T</b>	PVC DE HAUTE QUALITÉ
CERTIFIÉ KTW/W270 EAU POTABLE	UN ANNEAU RTV 1-02 EN SILICONE, QUI CONVIENT POUR EAU POTABLE
	RÉSISTANT AUX ALCALIS DILUÉS, ACIDES FAIBLES, EAU, SELS AQUEUX ET SELS INORGANIQUES





# 5. OBTURATION, ISOLATION & SIGNALISATION

## OBTURATION

### KIT DE BRIDE ISOLANTE TYPE GLV-UNISEAL GGR ET TYPE GLV-UNISEAL T



#### AVANTAGES

- Installation rapide et simple
- Exempt d'entretien, inutile de resserrer les boulons avec le temps grâce à l'emploi d'une clé instantanée
- Pas de blow-out grâce à la rainure prévue dans la bride pour le joint
- Joint en graphite reste élastique en permanence
- Peu voire pas d'absorption d'eau
- Convient pour toutes les brides DIN et ANSI
- Pour conduites existantes et nouvelles conduites
- Toutes les brides peuvent être fabriquées suivant propres spécifications géométriques

#### DOMAINES D'APPLICATION TYPE GGR

- Protection cathodique de conduites
- Convient pour obturer des conduites à gaz inflammables et liquides comme médium
- Résistant à la plupart des produits chimiques, essence, huiles, eau chaude, eau et vapeur
- Certifié DVGW
- Conforme TA-Luft

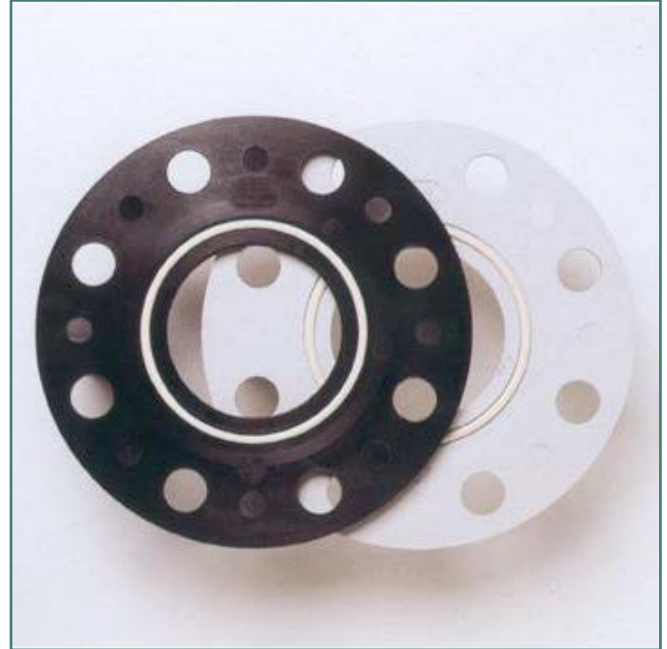




# 5. OBTURATION, ISOLATION & SIGNALISATION

## OBTURATION

KIT DE BRIDE ISOLANTE TYPE GLV-UNISEAL GGR ET TYPE GLV-UNISEAL T



### DOMAINES D'APPLICATION TYPE T

- Protection cathodique de conduites
- Convient pour obturer des conduites à gaz inflammables et liquides comme médium
- Convient pour usage sur conduites d'eau potable
- Convient pour usage sur conduites avec solvants aqueux, acides non-concentrés et alcalis
- Joint en silicone qui convient pour conduites avec alcalis dilués, acides faibles, eau potable, sels aqueux et sels inorganiques
- Certifié KTW/W270 eau potable





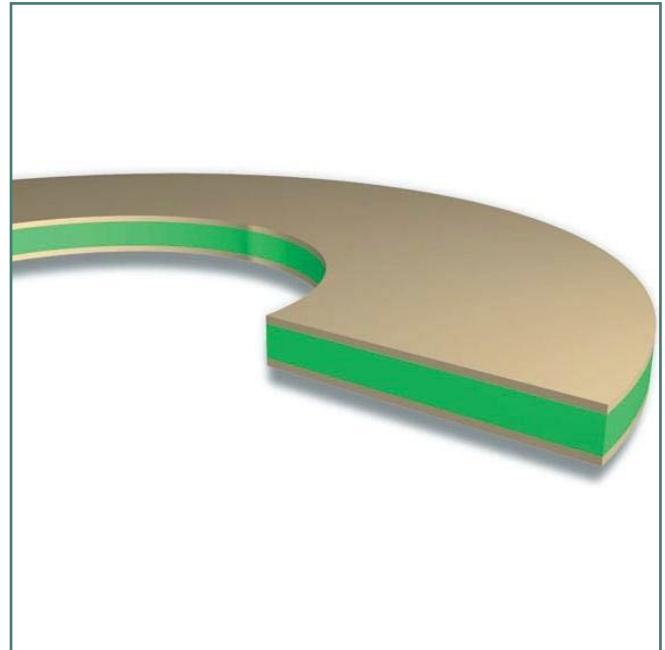
# 5. OBTURATION, ISOLATION & SIGNALISATION

## OBTURATION

### BRIDE ISOLANTE TYPE RUBBER FACE PHENOLIC (RFP)

Cette bride isolante est utilisée mondialement en tant que kit isolant standard dans l'industrie du gaz et pétrole. L'anneau phénolique est laminé des deux côtés avec un néoprène doux ou une fine couche de nitrile, ce qui offre une parfaite étanchéité.

Convient pour une plage de température de -54°C à +80°C.



#### Bride isolante Type E (FF)

Bride isolante munie de trous pour le montage des boulons suivant le standard pour brides



#### Bride isolante Type F (IBC)

Bride isolante sans trous pour le montage des boulons suivant le standard pour brides





# 5. OBTURATION, ISOLATION & SIGNALISATION

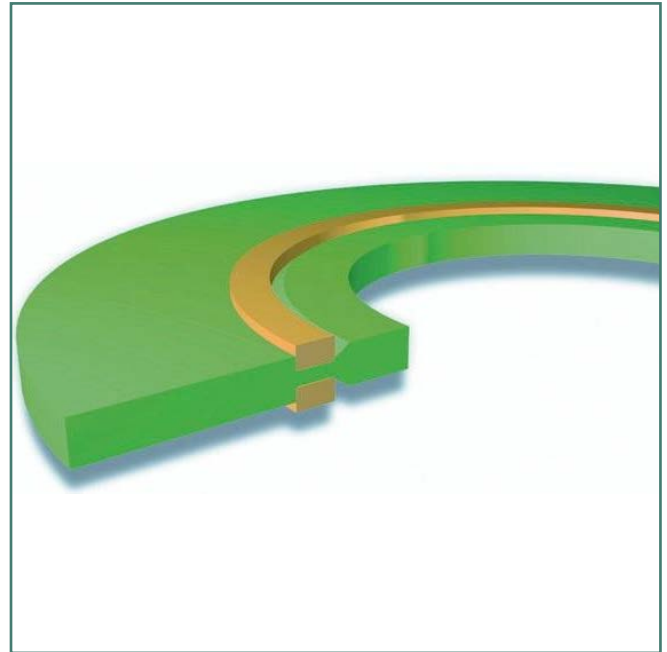
## OBTURATION

### BRIDE ISOLANTE TYPE LINEBACKER

Cette bride isolante peut être fabriquée suivant le diamètre demandé...et pour le joint sont possibles suivant l'application.

Grâce à la forme carrée du joint en combinaison avec la rainure prévue dans la bride isolante, il y a étanchéité parfaite et isolation des brides.

Ce joint et cette rainure impliquent également qu'il ne faut pas beaucoup de force pour l'installation de cet anneau isolant.



### SPÉCIFICATION MATÉRIAU

Type de bride isolante suivant spécifications suivantes :

- Diamètre du tuyau
- Pression (ANSI, DIN, API)
- Modèle bride isolante (LineBacker, LineSeal ou Gasketseal)
- Matériau bride isolante
- Type joint
- Type bride isolante E ou F
- Type bride du tuyau
- Nombre
- Pour tuyaux de  $\varnothing > 610$  mm, contactez-nous





# 5. OBTURATION, ISOLATION & SIGNALISATION

## OBTURATION

### BRIDE ISOLANTE TYPE LINESEAL

Cette bride isolante est la solution pour obturer et isoler toutes les conduites critiques et importantes.

La bride isolante et le joint sont fabriqués pour des pressions jusqu'à ANSI 2500 et pour toutes les applications API 15,000 psi.

Convient particulièrement pour résister à des situations de travail difficiles telles que vibrations, température et différences de pression.

Conçue pour pouvoir résister à des environnements corrosifs, hautes concentrations de CO<sub>2</sub>, H<sub>2</sub>S et médiums agressifs dans la conduite.

Très grande isolation électrique qui offre une protection cathodique parfaite.

Une bride isolante avec un facteur de fiabilité très grand et une longue longévité.

La bride isolante prévient aussi la formation de corrosion sur les brides due au courant ou médium dans la conduite.

Convient pour toutes les brides : ANSI, ASME, API, MSS, BS, DIN, AS, ...

Installation rapide et simple.







# 5. OBTURATION, ISOLATION & SIGNALISATION

## OBTURATION

### TUYAU DE MONTAGE EN CIMENT FIBREUX EXEMPT D'AMIANTE

Les tuyaux de montage en ciment fibreux exempt d'amiante permettent une obturation hydrostatique de conduites en acier, fonte, cuivre ou plastiques.



### CARACTÉRISTIQUES TECHNIQUES

MATÉRIAU	CIMENT FIBREUX EXEMPT D'AMIANTE
CAPACITÉ	DN 100 À DN 1000

### AVANTAGES

- Résistant à la corrosion
- Étanche à l'eau
- Isolant contre les réactions cathodiques
- Grande stabilité

### DOMAINES D'APPLICATION

- Pour le passage de conduites à travers murs.





# 5. OBTURATION, ISOLATION & SIGNALISATION

## OBTURATION

### VISCOSEALANT®

VISCOSEALANT® est une pâte viscoélastique unique et brevetée développée pour apporter une solution permanente à différents problèmes d'étanchéité et de corrosion dans l'industrie du pipeline, comme la protection de brides et de réservoirs.



### AVANTAGES

- Reste après application plastique et flexible
- Une étanchéité permanente de toutes les sortes de passages

### DOMAINES D'APPLICATION

VISCOSEALANT® est spécialement développée pour rendre étanches des passages et ouvertures où la rentrée d'eau, de vapeur et de gaz est indésirable, comme :

- Câbles électriques
- Réseaux de télécommunication
- Conduites gaz et eau
- Systèmes à pompes
- Le fond de réservoirs
- Ouvertures de brides
- Piscines
- Laboratoires
- Vides sanitaires
- Caves
- Tuyaux d'égout
- Stations de compresseurs





# 5. OBTURATION, ISOLATION & SIGNALISATION

## OBTURATION

### VISCOSEALANT®

En tant que pâte anticorrosion, VISCOSEALANT® convient également pour la protection d'ouvertures de brides, fonds de réservoirs, gaines pour câbles et contre la pénétration d'eau et la prévention de corrosion.



VISCOSEALANT® se distingue des autres systèmes d'étanchéité par :

- Une seule pâte d'étanchéité universelle pour toutes les situations
- Très haute résistance aux mouvements
- Adhérence immédiate sur toutes les surfaces, telles que béton, acier, PVC, PE et PP
- Adhérence sous eau et sur surfaces humides
- Excellentes caractéristiques anticorrosion
- Installation simple et rapide, tout de suite sec
- Ne devient pas cassant, ne durcit pas
- Propriétés auto-réparantes
- 100% étanche au gaz et à l'eau
- Pas d'effets néfastes sur des gaines de câbles et conduites, le milieu et l'environnement
- Non-toxique
- Application à température ambiante
- Durée de vie illimitée
- Etanchéité jusqu'à 10 m colonne d'eau





# 5. OBTURATION, ISOLATION & SIGNALISATION

## OBTURATION

### VISCOSEALANT ®

#### CARACTÉRISTIQUES TECHNIQUES

COULEUR	BLANCHE
ODEUR	AUCUNE
ETANCHÉITÉ	1,4 GR/ CM <sup>3</sup>
VISCOSITÉ	MATIÈRE SEMI-VISQUEUSE
TENEUR PH	NEUTRE
DURÉE DE VIE	ILLIMITÉE
PLAGE DE TEMPÉRATURE	-30°C À +50°C
TEMPÉRATURE D'APPLICATION	> 5°C
ETANCHÉITÉ VAPEUR	100%
PRESSION VAPEUR À 20°C	0
POINT D'INFLAMMATION	> 190°C
SOLUBLE À L'EAU	NON
RÉSISTANCE CHIMIQUE	TRÈS HAUTE
RÉTRACTION	AUCUN
IRRITATION DE LA PEAU	AUCUN
IRRITATION DES YEUX	AUCUN
INERTIE	100%
ADHÉRENCE SUR SURFACE HUMIDE	OUI, SI DÉFAITE D'IMPURETÉS ET DE GRAISSE
ELASTICITÉ	>500%





# 5. OBTURATION, ISOLATION & SIGNALISATION

## OBTURATION

### VISCOSEALANT®

#### SPÉCIFICATIONS

L'adhérence sur presque toutes les surfaces est garantie sans usage de primer.

VISCOSEALANT® a été développé pour apporter une solution permanente pour différents problèmes d'étanchéité et de corrosion dans l'industrie du pipeline.

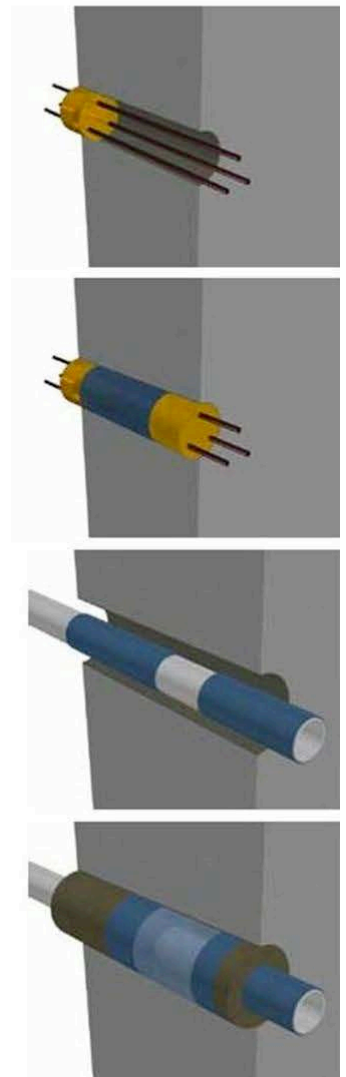


#### INSPECTION ET ENTRETIEN

Contrôlez visuellement si l'adhérence est complète (plus ou moins une ½ heure après l'application).

Si cela n'est pas le cas, ajoutez au moyen d'un pistolet courant une quantité supplémentaire de VISCOSEALANT®.

Une application correcte de la pâte d'étanchéité ne nécessite plus aucun entretien plus tard et connaîtra une longue durée de vie dans des conditions constantes.



#### AIDE TECHNIQUE

Sur demande des informations supplémentaires telles que liste de résistances chimiques sont disponibles.

#### MESURES DE PRÉVENTION

Pas de risques de danger particuliers.

Suivre les procédures normales de sécurité pendant l'application.





# 5. OBTURATION, ISOLATION & SIGNALISATION ISOLATION



FOURREAUX





# 5. OBTURATION, ISOLATION & SIGNALISATION

## ISOLATION

### FOURREAUX

Les fourreaux sont fabriqués en acier et sont également disponibles en version galvanisée.

Ils sont munis d'une plaque annulaire soudée qui garantit une parfaite étanchéité à l'eau et un blocage dans le mur.



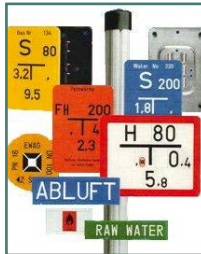
### COLLIER D'ÉTANCHÉITÉ

Le collier d'étanchéité prévient des fuites lorsque les canalisations se trouvent dans des murs en béton, des sols ou des puits. Une étanchéité irréprochable peut être obtenue lorsque la surface de la canalisation est propre, lisse et n'a pas de trous.





# 5. OBTURATION, ISOLATION & SIGNALISATION SIGNALISATION



PLAQUES  
SIGNALÉTIQUES



POTEAUX DE  
FIXATION



COFFRE



RUBAN DE  
SIGNALISATION





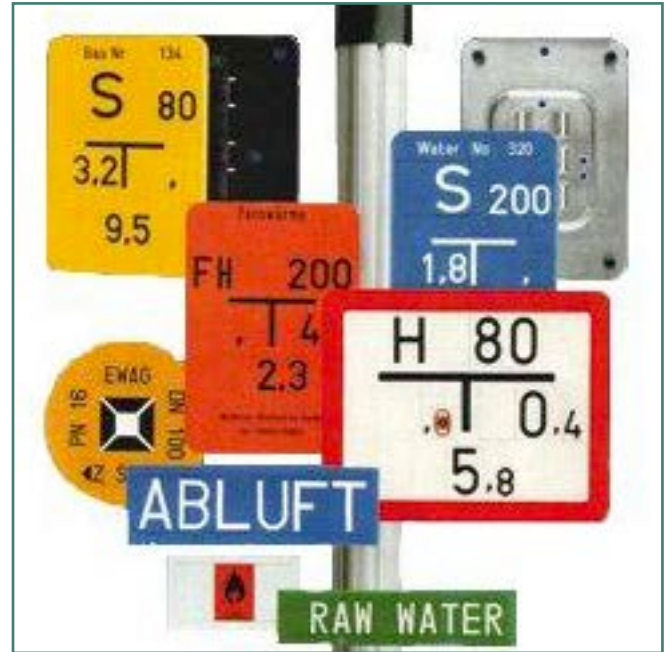


# 5. OBTURATION, ISOLATION & SIGNALISATION

## SIGNALISATION

### PLAQUES SIGNALÉTIQUES

Les plaques signalétiques sont conformes aux normes DIN et livrables en différentes exécutions avec accessoire correspondants.



### AVANTAGES

- Fabriquées en matière plastique
- Résistantes aux intempéries et à la lumière
- Résistantes aux chocs à températures extrêmes
- D'un usage économique et simple
- Livrables avec toutes les inscriptions souhaitées en option

### DOMAINES D'APPLICATION

- Le marquage de conduites, vannes, hydrants, câbles et tuyaux. .

### OPTIONS

- Les différents chiffres, lettres et neutres sont livrables en coffre.
- Possibilité de livraison avec votre propre inscription sur demande.
- Inscription personnalisée possible sur demande.





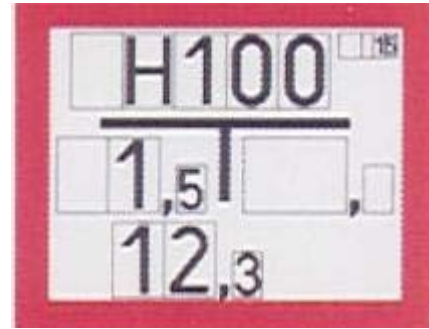
# 5. OBTURATION, ISOLATION & SIGNALISATION

## SIGNALISATION

### POUR BOUCHES D'INCENDIE

Composée d'une plaque de base et d'un cadre.

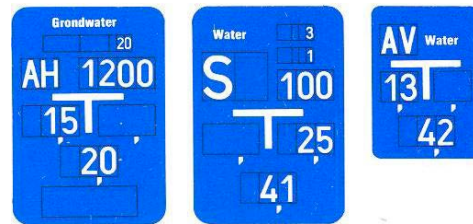
Plaque de base avec H, croix en T et virgules.



4066 (200 x 250)

### POUR CONDUITES D'EAU

Plaque de base avec croix en T, virgules et inscription « Eau » .



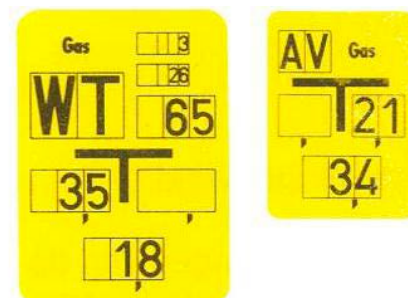
4067 A  
200 X 140

4067 B  
200 X 140

4067 C  
140 X 100

### POUR CONDUITES GAZ

Plaque de base avec croix en T, virgules et inscription « Gaz ».



4069 G  
200 X 140

4069 K  
140 X 100



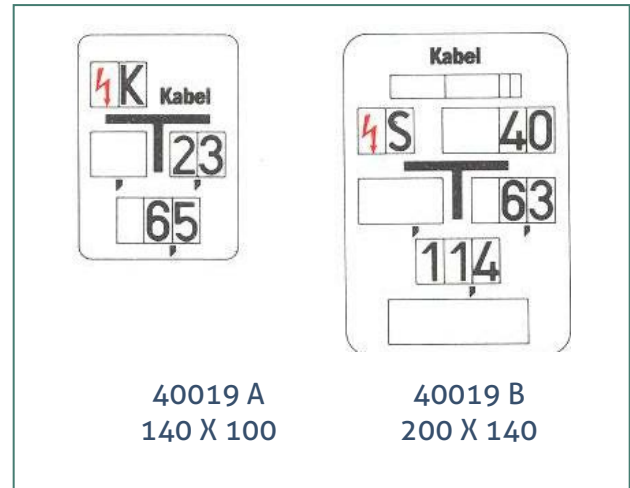


# 5. OBTURATION, ISOLATION & SIGNALISATION

## SIGNALISATION

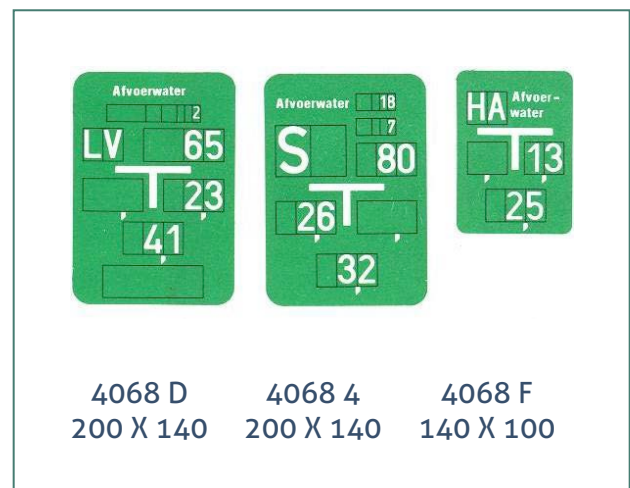
### POUR CONDUITES DE CÂBLES

Plaque de base avec croix en T, virgules et inscription « Câble ».



### POUR CONDUITES D'EAU USÉE

Plaque de base avec croix en T, virgules et inscription « Egouts ».



### POUR CONDUITES GAZ GRANDE DISTANCE

Plaque de base avec croix en T, virgules et inscription « Gaz à distance » ou « Gaz » ou « Gaz Naturel ».





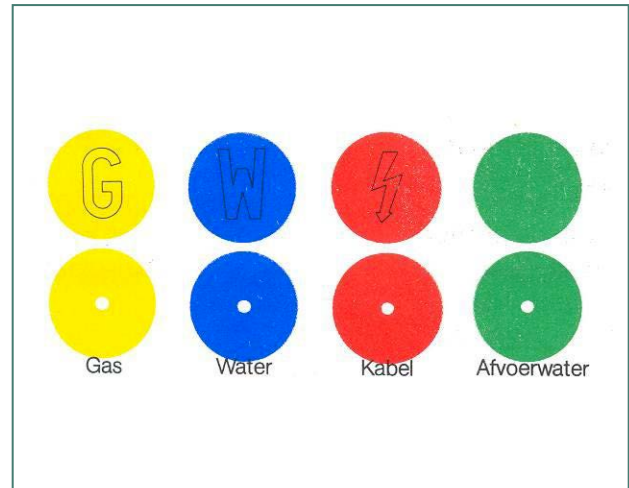
# 5. OBTURATION, ISOLATION & SIGNALISATION

## SIGNALISATION

### PLAQUETTES Ø 40 MM

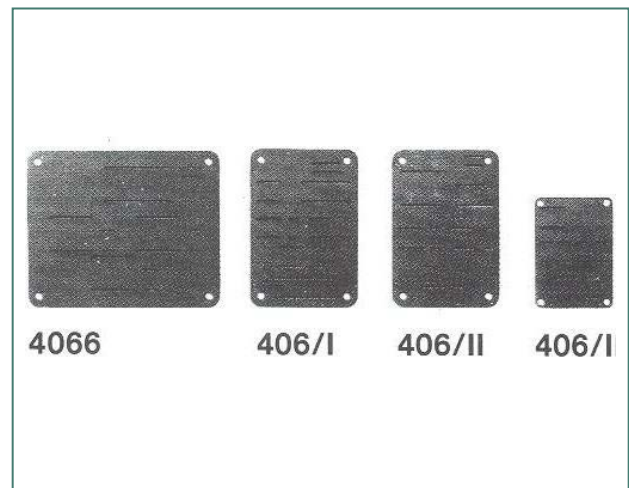
Les plaquettes sont livrables dans les exécutions suivantes :

- avec inscription gravée, à coller
- sans inscription, à coller
- sans inscription, avec trou central pour fixation



### PLAQUES DE DOS POUR TOUTES LES PLAQUES SIGNALÉ- TIQUES

Les plaques de dos en matière plastique garantissent une meilleure stabilité des plaques de base. L'utilisation de ces plaques de dos rend le retrait des plaquettes d'insertion impossible pour des personnes non autorisées. Plaques de dos pour plaques signalétiques en exécutions spéciales sont commandées conformes aux dimensions extérieures des plaques signalétiques.



Type pour plaques de base type

4066	4066
406/I	4067A, 4068D, 4065, 40019B, 405A, 406A
406/II	4067B, 4068 <sup>E</sup> , 4069G, 406B
406/III	4067C, 4068F, 4069K, 40019A, 405C, 406C

### PLAQUE SIGNALÉTIQUE « H »

Pour bouche d'incendie. Plaque signalétique en matière plastique, 200 x 250 x 2 mm, avec inscription « H ». La couleur de la plaque est blanche avec inscription rouge et encadrement. Conforme aux normes.





# 5. OBTURATION, ISOLATION & SIGNALISATION

## SIGNALISATION

### POTEAUX DE FIXATION

Poteau de fixation en aluminium profilé type F22, Ø 50 mm. Fourni avec capuchon plastique.

Poteau de fixation en d'autres couleurs disponibles sur demande.

Poteau de fixation disponible en d'autres matériaux : PVC, acier galvanisé et acier.



### PLAQUE DE FIXATION

Pour la fixation des plaques signalétiques sur les poteaux de fixation.

Dimensions disponibles :

- 140 x 100 mm
- 150 x 100 mm
- 200 x 140 mm
- 200 x 250 mm





# 5. OBTURATION, ISOLATION & SIGNALISATION

## SIGNALISATION

### PIED D'ANCRAGE ECO

Pied d'ancrage en matière plastique recyclé gris pour poteau.

Dimensions : 50 x 27 x 27 cm.

Le modèle standard convient pour les poteaux de Ø 76 mm. Moyennant un insert, également pour poteaux de Ø 51 mm.

Ce pied d'ancrage peut être réutilisé et, grâce à son poids minime, il peut facilement être placé par une seule personne.



### COFFRE COMPLET POUR PLAQUES SIGNALÉTIQUES

Ce coffre contient les chiffres nécessaires en différentes tailles pour le remplissage de +- 100 plaques signalétiques.





# 5. OBTURATION, ISOLATION & SIGNALISATION

## SIGNALISATION

### POTEAUX DE FIXATION - PLASTIQUE

FP system post.



### AVANTAGES

- Matériau plastique de haute qualité résistant aux intempéries
- Très résistant aux chocs
- Aucune décoloration et résistant aux UV
- Surface résistante aux rayures
- Excellente résistance chimique
- Haute résistance aux températures (-40°C à +100°C)
- Emballé individuellement dans un film protecteur
- 100% recyclable



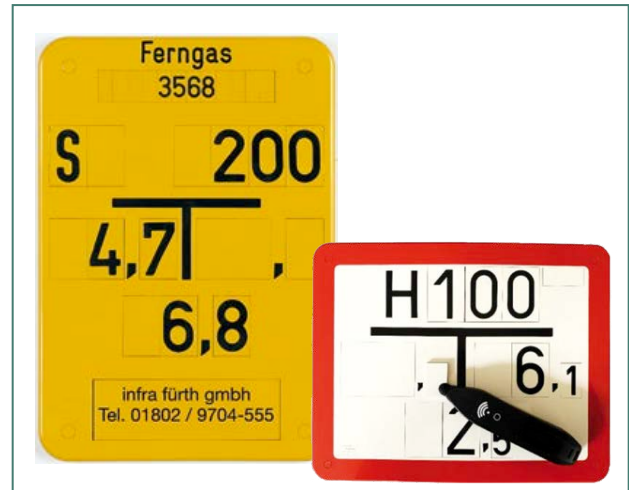


# 5. OBTURATION, ISOLATION & SIGNALISATION

## SIGNALISATION

### SMART WORK & TASK

La solution numérique de Franken Plastik pour les procédures de maintenance. Des informations claires et toujours à jour, une planification de travail efficace et une identification des panneaux sans problème.



### RUBAN DE SIGNALISATION

Ruban d'avertissement disponible en plusieurs modèles.

Inscription personnalisée possible sur demande.

